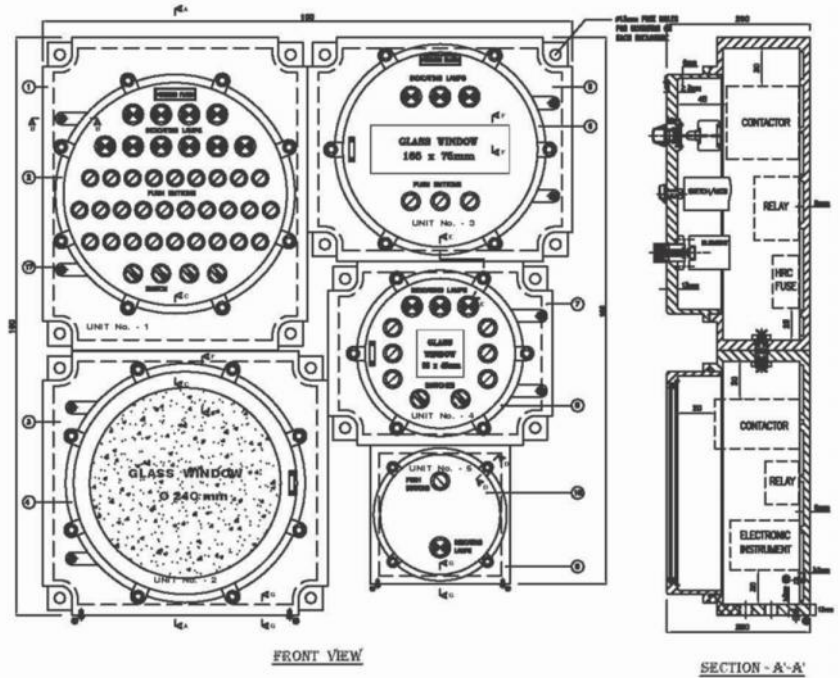


FLAMEPROOF/WEATHERPROOF ROUND PANEL



SIZE :

390mm (H) x 330 (W) x 130mm (D) / 180 (D) / 230 (D) / 290 (D) mm
 355mm (H) x 330 (W) x 130mm (D) / 180 (D) / 300 (D) / 345 (D) mm
 330mm (H) x 280 (W) x 130mm (D) / 180 (D) / 230 (D) / 290 (D) mm
 280mm (H) x 230 (W) x 130mm (D) / 180 (D) / 230 (D) / 290 (D) mm
 165mm (H) x 165 (W) x 130mm (D) / 180 (D) / 230 (D) / 290 (D) mm



2 WAY & 3 WAY FLAMEPROOF JUNCTION BOX

APPLICATION :

- 1) Junction Box
- 2) Power control center
- 3) Motor control center
- 4) Star/delta & DOL Starter
- 5) Variable Frequency Drive Panel
- 6) PLC Panel
- 7) Instrument Control Panel



FLAMEPROOF JUNCTION BOX



TECHNICAL SPECIFICATION :

IP CASTING	IP66 (IS/IEC 60529:2001) AL-LM6/STAINLESS STEEL (ALL GRADE)
TEMPERATURE	T6 (IS/IEC 60079:2007)
PAINT	EPOXY POLYESTER
GAS GROUP	IIA / IIB / IIC
'O' RING	NEOPRENE
USES	Junction Box / Power control Center / Star delta & DOL Starter / PLC Panel / VFD Panel / Instrument control panel

FLAMEPROOF FIRE FIGHTING ENCLOSURES



SHREE ELECTRICAL & ENGINEERING COMPANY

Corporate Office : B.54, 4th Floor, High Street, Corporate Park, Kapurbawd, Thane (W) 400 607
Branch Office : 105, An dhara Commercial Complex, Char Rasta Eastern Express Highway, Vapi.
Factory : Plot C, B/h Stepnes Church, Nr. R Ma, GB Road, Manpada, Thane (W) 400 607
☐ 8888 399 333 / 022 - 41312345 E: sales@shreeelectrical.in / sales@shreeflameproof.com